



|                    |           |
|--------------------|-----------|
| Peso operativo     | 8.392 kg  |
| Peso operativo 2PB | 9.097 kg  |
| Potenza netta      | 46,5 kW   |
| Forza di strappo   | 6.520 daN |

# WALKAROUND



## Kubota KX085-5

Testi di Matthieu Colombo

Il midi Kubota KX085-5 Stage V punta dritto sulla qualità della vita a bordo. Conferma le qualità del KX080-5, ma incrementa il comfort, ha un monitor a colori e migliora la sensibilità dei comandi con una gestione differente del distributore idraulico



Kubota KX085-5

**1** Kubota alza ancora l'asticella in termini di finiture interne e comfort. Nella nuova cabina la pressione acustica interna scende di ben 3 dB(A)

**2** Migliora l'ergonomia, grazie alla regolazione indipendente della profondità del sedile pneumatico rispetto alle consolle dei comandi. Lo spazio non manca

**3** Il monitor lcd a colori è moderno, di dimensione e risoluzione sopra la media di categoria. Offre info diagnostiche e semplifica la gestione delle attrezzature

**4** Il motore Kubota Stage V non cambia: common rail, turbo e gestione elettronica anche delle rigenerazioni. Spegnimento motore automatico regolabile

**5** Il KX085-5 assicura le prestazioni di sempre, ma innalza la qualità di vita a bordo, ora ai vertici della categoria. Il climatizzatore manuale è molto efficiente

**6** L'idraulica load sensing progressiva e precisa è quella già ampiamente collaudata dal modello precedente. Ora il passaggio da singolo a doppio effetto si gestisce da monitor

**7** L'attenzione alle esigenze dei mercati europei è evidente nonostante la macchina sia costruita in Giappone, con processi di controllo qualità al top

**8** Kubota conferma l'esclusivo sistema antifurto Anti Theft System come allestimento di serie. Le chiavi sono ricodificabili dal cliente. È un bel deterrente...



**9** La retrocamera è di serie così come gli specchi retrovisori. Lo spegnimento ritardato dei fari a led permette di lasciare la macchina in tutta sicurezza

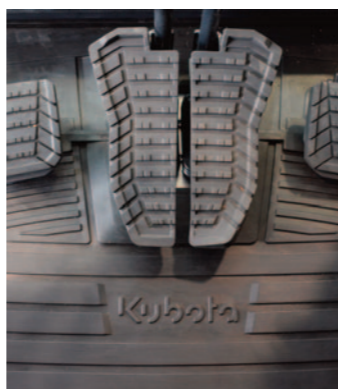
**10** Sul nuovo midi è serie anche il nuovo sistema di localizzazione e trasmissione dati KTS. Sono ora disponibili estensioni di garanzia fino a 5 anni o 5.000 ore

SOLO  
72 dB(A)  
IN CABINA



ROPS MEETS REQUIREMENTS OF  
ISO 12117-2 2008  
OPG (TOP GUARD LEVEL 1) MEETS REQUIREMENTS  
OF OSHA 1926 - 1003 / ISO 10262 1998  
ROPS - OPG (LEVEL 1) MODEL [ ]  
MACHINE MODEL [ ]  
SERIAL No. [ ] MAX MASS [ ] (kg)  
PART No. [ ]  
2-47, SHIKITSUHIGASHI 1-CHOME  
NANIWA-KU, OSAKA 556-8601, JAPAN  
KUBOTA Corporation

Ogni cabina montata sui Kubota Serie 5 in Giappone, passa un controllo di qualità integrale che va dalla precisione d'assemblaggio alla verifica delle funzionalità.



Pedali di traslazione più lunghi, ma "compatti" ed ergonomici. Si gestisce meglio l'avvio e l'arresto.

**QUALITÀ REALE**  
La porta è realizzata con lamiera stampate a sandwich ed integra una guarnizione perimetrale di alta qualità.

# È un altro mondo

La cabina pressurizzata è stata completamente riprogettata. Nuovi materiali e accorgimenti tecnici portano il comfort acustico ai livelli di un escavatore da 20 t

**L'ABITABILITÀ CRESCE** L'abitacolo è uno dei punti di forza del KX085-5. Lo spazio a bordo non manca, si accede in modo sicuro, senza contorsioni e spicca il nuovo monitor lcd a colori controllabile tramite selettore rotativo. L'allestimento di serie include il climatizzatore, il sedile pneumatico e regolabile in modo indipendente dalle consolle laterali e poggia polsi regolabili.

**PIÙ SPAZIO PER LE GAMBE** Rispetto al KX080-4alpha2, il nuovo modello è più spazioso, soprattutto in larghezza. La nuova ergonomia della consolle laterale, studiata per integrarsi con il nuovo maxi monitor lcd, è molto più snella all'altezza delle ginocchia e integra anche una tasca porta telefono in gomma.



**ERGONOMIA E FINITURE DA VERO ESCAVATORE** L'interno del nuovo KX085-5 è realizzato molto bene, senza un lamierato a vista, con accoppiamenti lineari delle plastiche e nessuna vite a vista. L'evoluzione più importante dal punto di vista ergonomico è senza dubbio la regolazione indipendente tra sedile e consolle laterali che ora sono montate su due slitte differenti. La cintura di sicurezza è autoavvolgente ed arancione in modo che sia visibile da lontano.

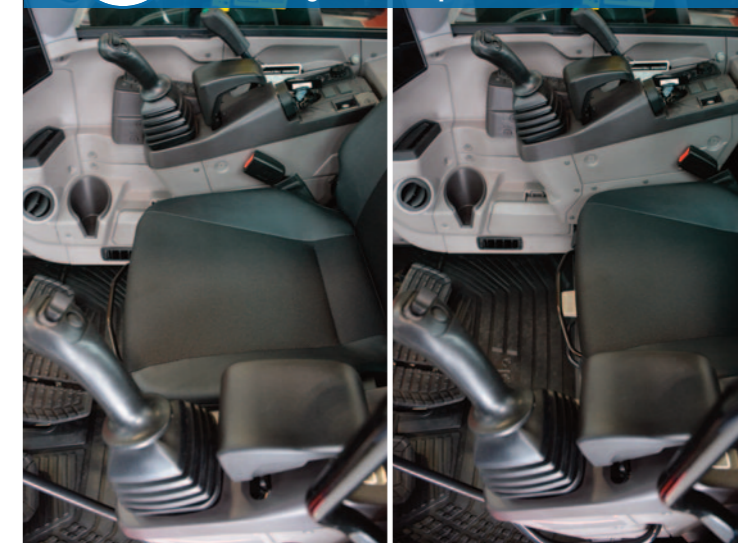
**CURATO NEI DETTAGLI**  
Dal punto di vista della praticità, sono presenti una tasca porta telefono rivestita in gomma (protegge, anche dalle vibrazioni), un porta bevande e, dietro al sedile, una tasca porta documenti che volendo contiene il manuale operatore in versione integrale.



**CLIMATIZZATORE MANUALE**  
Sul nuovo midi Kubota, il climatizzatore è di serie. La sua efficienza è esaltata dalla coibentazione molto curata della cabina e dal condensatore montato a centro torretta, lontano da altre fonti di calore. La ventola ha tre velocità e il ricircolo interno si attiva agendo su una leva alla base del sedile, che chiude l'aspirazione dall'esterno.

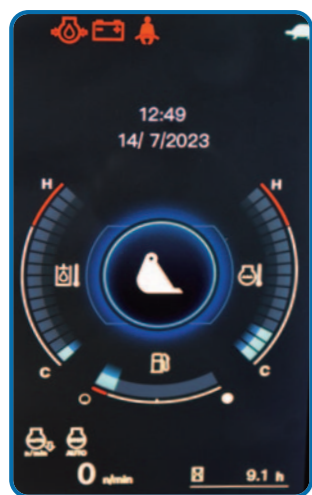


Consolle a regolazione indipendente



Sedile a sospensione pneumatica





In home: il regime motore, la temperatura refrigerante, livello gasolio e attrezzatura.



Nella tendina inferiore appaiono tutti e cinque i menu di navigazione.



All'accensione il sistema rileva se la cintura è allacciata e lo segnala all'operatore.



Sopra la schermata delle impostazioni. Navigare con il selettore rotativo è semplice.



Il sistema permette il monitoraggio di olio motore e relativo filtro, olio idraulico...



...ma anche di filtri secondari come quello dei pilotaggi o del condensatore olio.



Lo spegnimento automatico del motore è impostabile da 1 a 30 minuti. Disattivabile.



In una sola schermata si visualizzano le ore di lavoro per ogni giorno del mese.



**TELECAMERA INTEGRATA**

La retrocamera è di serie nonostante la macchina sia compatta e la visibilità ottima. Come si può osservare a lato, è ben integrata e protetta sotto una cover in metallo.



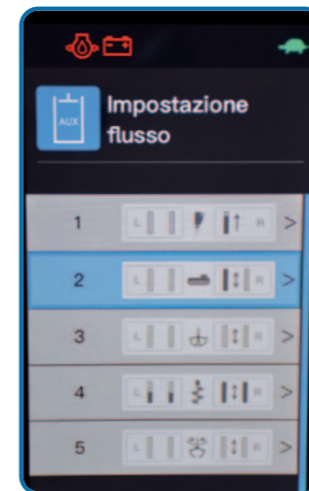
**FARI FRONTALI A LED DI SERIE** Sopra cabina si hanno due ottimi NordicLights da 1.200 lumen effettivi, mentre sotto braccio e al posteriore è montata una versione a "vetro" opaco per non creare fastidiosi riflessi sulla vernice del braccio o rendere inefficiente la telecamera posteriore.



# Tra i migliori della categoria

Il nuovo monitor lcd a colori da ben 7" permette di settare la portata delle linee idrauliche, visualizzare la cronologia d'utilizzo e i termini di manutenzione ordinaria

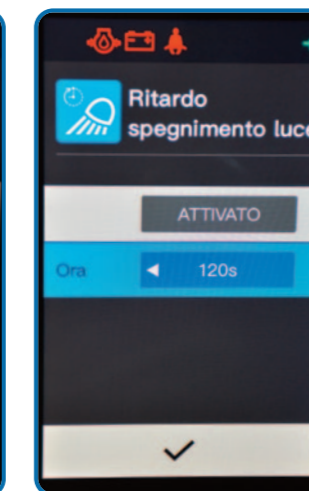
**COMPLETO E LEGGIBILE** La piccola interfaccia lcd dei Serie 4 racchiudeva molte informazioni ma era di difficile consultazione. La navigazione all'interno dei menu del sistema è ad ambienti paralleli e avviene con selettore rotativo di tipo automotive. Il monitor non integra l'elettronica dell'interfaccia che è montata in posizione protetta.



Si impostano 5 diverse attrezzature con flusso a singolo o doppio effetto.



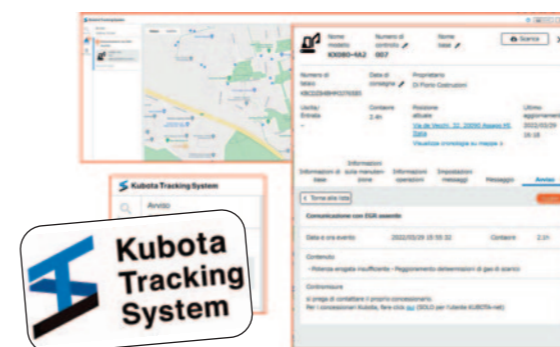
Le tipologie di attrezzature preimpostate sono nove. Sopra, la benna bivalente.



Si possono attivare i fari a spegnimento ritardato da 30 a 120 secondi.



La retrocamera è di serie e si visualizza l'immagine nel monitor principale.



**CONNESSIONE KTS** Kubota propone un suo sistema di localizzazione GPS e trasmissione dei dati 3G/4G dei parametri di telemetria per consentire il monitoraggio da remoto delle macchine, tramite portale web dedicato consultabile dal cliente finale come dal service ufficiale Kubota. Il KTS permette di localizzare la macchina, di attivare funzioni geofencing e restrizione orarie, di monitorare da remoto il monte ore operative e lo stato d'uso della macchina, quindi pianificare la manutenzione.



Le chiavi sono tre: due per l'avvio, più quella rossa per codificare le due principali a piacere. Non perdetevi la chiave rossa!



**ANTIUVIAMENTO ESCLUSIVO** Il sistema Anti Theft Kubota è il miglior antifurto di serie del settore. Il principio è quello dell'immobilizer delle auto ma, grazie alla chiave master rossa, l'utilizzatore può ricodificare le chiavi quante volte vuole. Per assurdo si può fare a ogni chiusura di noleggio o quando un dipendente lascia l'azienda. Se si tenta di avviare la macchina con una chiave senza chip o con codice sbagliato, al quarto inutile tentativo l'antifurto suona.



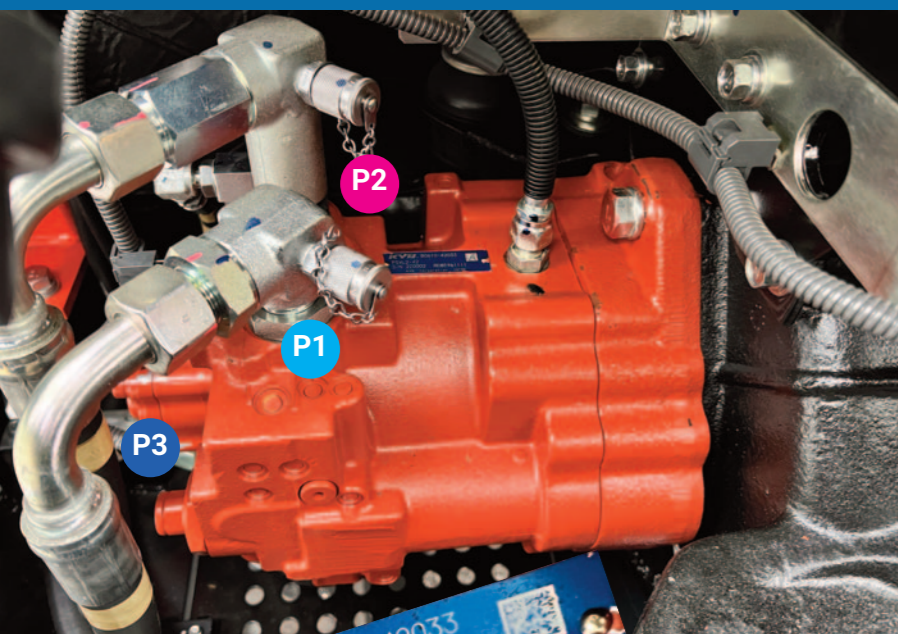
Valvole anticaduta su braccio e avambraccio di serie

Avambraccio predisposto da fabbrica per montare la mezza linea (attacco idraulico)

# Ricetta confermata

**AUX2 DI SERIE**  
Il nuovo KX085-5 ha le linee Aux 1 e Aux 2 proporzionali.

Doppia pompa a portata variabile da 84,6 x 2 l/min

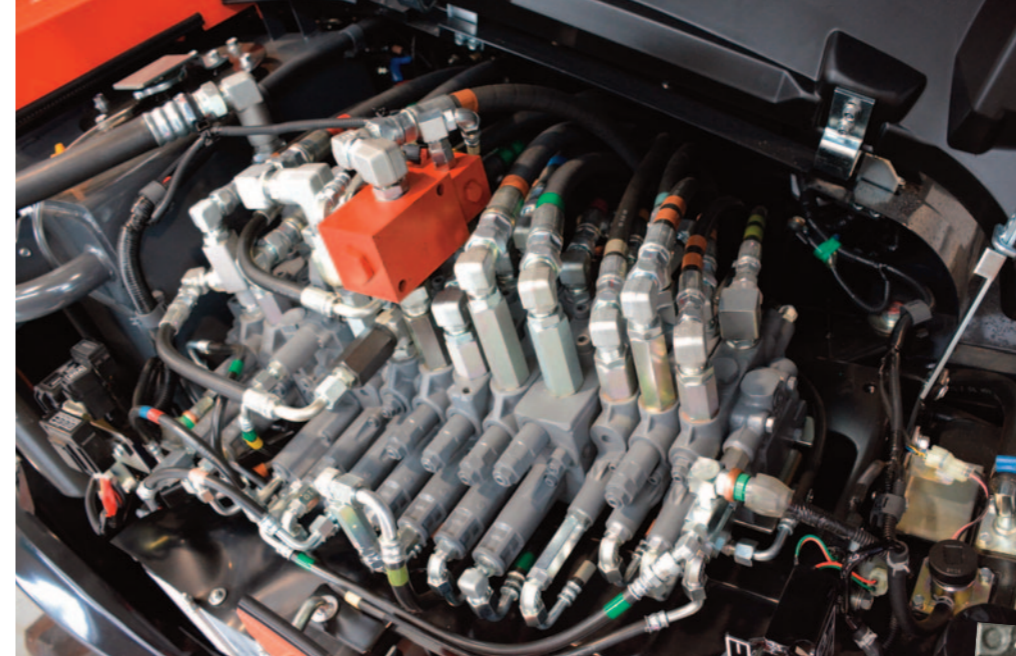


**MADE IN JAPAN**  
Sul KX085-5 non si trova un componente che non sia fabbricato in Giappone! La doppia pompa a cilindrata variabile load sensing e il distributore sono Kayaba.

L'idraulica conferma lo schema idraulico del KX080-4alpha2. Piccoli affinamenti ottimizzano controllabilità e progressione in rotazione. Semplice, efficace e soprattutto affidabile



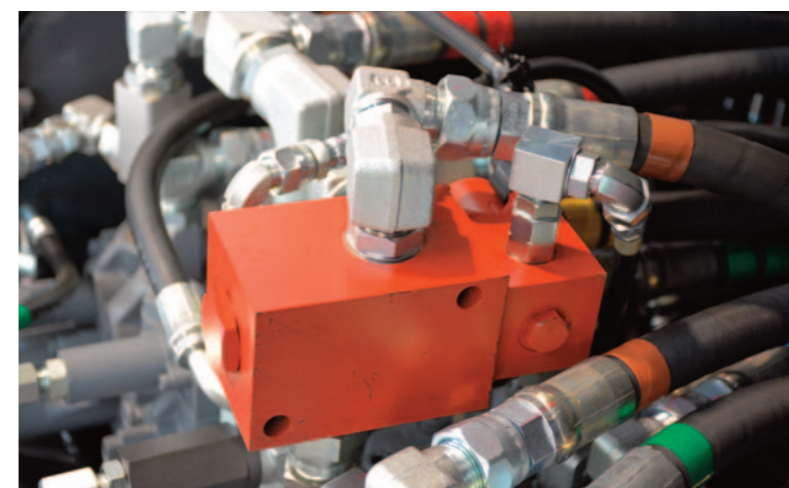
**QUALITÀ ELEVATA** L'accumulatore di pressione permette di affrontare manovre di rientro del braccio in caso di emergenze. Quello del KX085-5 è in acciaio in modo da compensare le sovrappressioni dell'impianto e allungarne la vita utile.



Distributore load sensing con logica flow sharing

## IMPIANTO LOAD SENSING

Il distributore Kayaba è un raffinato load sensing ma con tre spole a centro aperto per controllare lama, brandeggio e rotazione. Questa soluzione permette di regolare al meglio i flussi provenienti dalla pompa doppio corpo a portata variabile (P1 + P2) che lavora fino a 27,4 MPa e integra anche i pilotaggi P4. La P3 può integrare la portata di P1 e P2 su Aux 1 e Aux 2.



**RITORNO DIRETTO AL SERBATOIO** Il passaggio da singolo a doppio effetto avviene conora bypass elettroattuato (valvola in rosso) e l'operatore lo controlla direttamente dalla cabina con un pulsante.

**PIÙ STABILE E PRECISO** Rispetto al KX080-4alpha2 i principali componenti dell'impianto non cambiano. I progettisti hanno lavorato sul distributore idraulico per avere una progressione nei movimenti del braccio anche quando si utilizzano attrezzature pesanti e regolato in modo differente la valvola dell'accumulatore di pressione in fase di rotazione.

Linee Aux attivabili da joystick



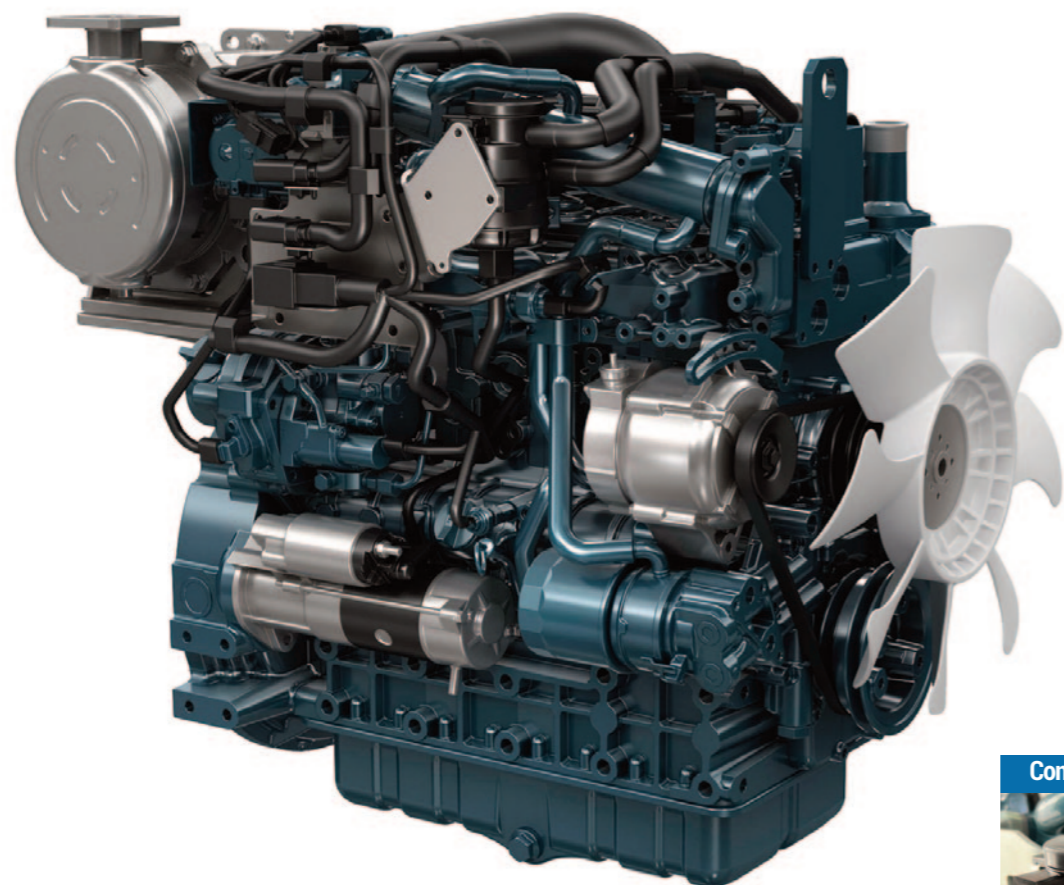
## LINEE AUSILIARIE PROPORZIONALI

Le linee ausiliarie del KX085-5 sono entrambe proporzionali. La Aux 1 offre una portata massima di 100 litri al minuto, mentre la Aux 2 arriva a 55,8 l/min. Entrambe le linee lavorano con una pressione massima di 20,6 MPa. È possibile memorizzare una portata per ogniuna delle nove tipologie di attrezzature.

Il serbatoio è in metallo per gestire al meglio le pressioni



**PERFETTO** Il serbatoio dell'olio idraulico in metallo, pressurizzato a 0,9 bar, assicura la massima costanza in termini di pressioni operative. La sua altezza superiore all'aspirazione delle pompe scongiura effetti di cavitazione incrementando l'affidabilità. A sinistra, il filtro dell'olio idraulico solidale al serbatoio: ha dimensioni superiori alla media di categoria.



**CONTROLLO ELETTRONICO**  
Il collaudato 4 cilindri Kubota adotta l'iniezione common rail con tecnologia piezoelettrica, un turbo a singolo stadio e un egr raffreddato a controllo elettronico.



Condensatore vapori olio

## Lo stesso Stage V del KX080-4alpha2

- 1 TANTA COPPIA IN BASSO**  
Il 4 cilindri 16 valvole Kubota aspirato da 3,3 litri è tarato a 46,5 kW netti a 2.000 giri/min, ma eroga una coppia massima di ben 265 Nm già a 1.300 giri/min.
- 2 GESTIONE ELETTRONICA** L'adozione dell'iniezione common rail proietta questo motore nel mondo della gestione elettronica che integra anche l'Egr. In questo modo viene ottimizzata l'efficienza a ogni regime. L'auto idle, disattivabile, è di serie così come l'autospegnimento regolabile.
- 3 MANUTENZIONE SEMPLICE**  
Il motore V3307-CR-TE5 è definito da Kubota One-Side Maintenance perché tutta la manutenzione si esegue da un solo lato del monoblocco: filtro gasolio, filtro olio e livello dell'olio motore, motorino d'avviamento, supporto alternatore con regolatore di tensione della cinghia. L'olio motore si cambia a 500 ore.



Common rail

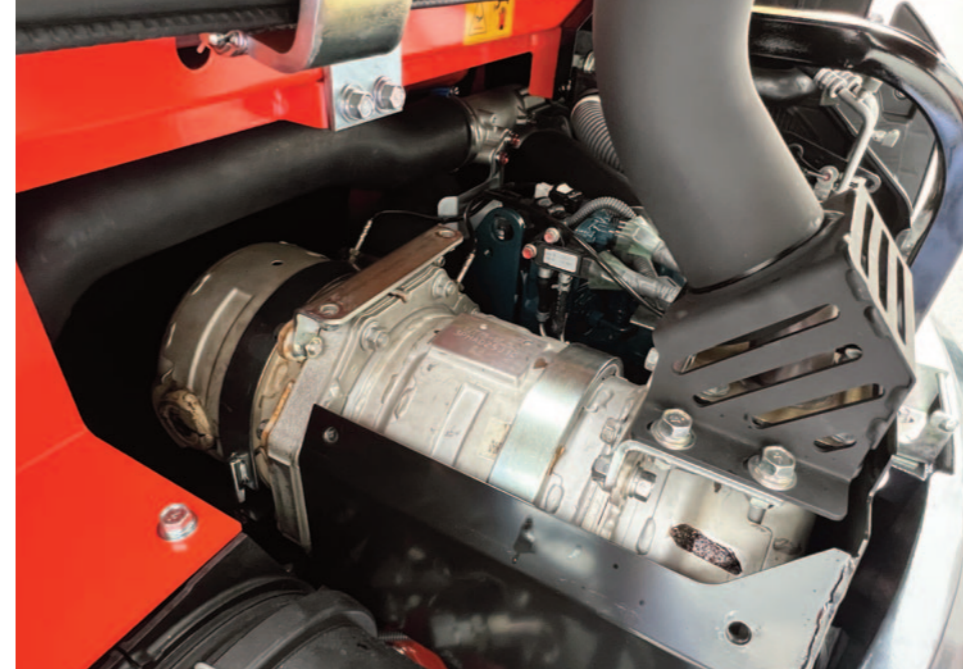
L'Ecu motore è montata nel vano laterale, lontano dal calore del motore, proprio come il separatore acqua gasolio (foto sotto) con sensore di presenza acqua.



Cinghia e ventola ben protette



Pre-filtro gasolio



**STAGE V CON DOC E DPF** Il sistema di controllo delle emissioni di Kubota è collaudato da anni d'applicazioni su macchine movimento terra. In questo caso abbiamo un catalizzatore ossidante e un filtro antiparticolato che si rigenera

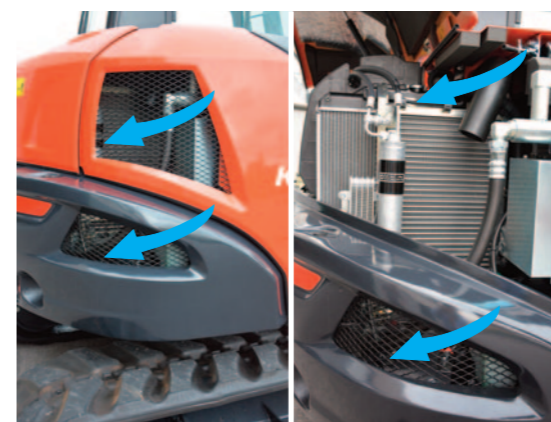
automaticamente durante il normale utilizzo della macchina. Se si spegne la macchina durante la rigenerazione o si reinvia la stessa, il sistema la ripropone. La prima manutenzione del Dpf è prevista a ben 6.000 ore.

## WALKAROUND

**SI PUÒ RINVIARE**  
La rigenerazione si può posticipare per due volte, ma alla terza la potenza viene limitata ed è necessario eseguirla a macchina ferma.

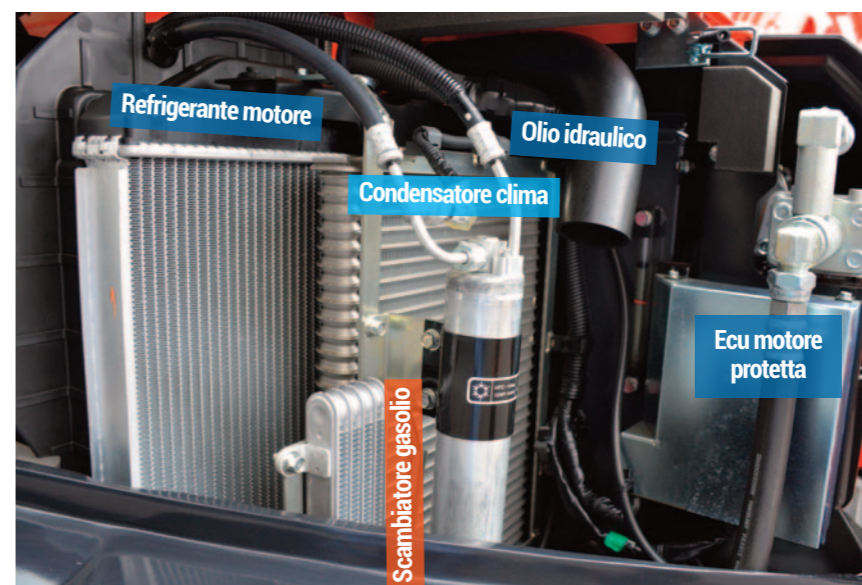


## Più efficiente con la frizione viscosa



**TUTTO RIDISEGNATO** Il gruppo di scambiatori del KX085-5 è raffreddato da una ventola plastica aspirante. I moduli del refrigerante e dell'olio sono montati in parallelo, mentre il condensatore del clima e quello del gasolio sono su un telaio che si apre a libro per facilitare la pulizia. La ventola con frizione viscosa riduce l'assorbimento di potenza.

**CONSUMA MENO** Grazie alla ventola con frizione viscosa: meno rumore e meno assorbimenti energetici (gira solo se necessario) il motore raggiunge più velocemente la temperatura d'esercizio ideale, aiuta a contenere i consumi.



Refrigerante motore

Olio idraulico

Condensatore clima

Ecu motore protetta

Scambiatore gasolio

**SUPPORTI ELASTICI**  
Gli scambiatori principali sono uniti al telaio tramite supporti elastici bidirezionali per ridurre le vibrazioni e scongiurare cricche da termodilatazione.



# Potenza compatta

Il rapporto tra ingombri della macchina e prestazioni operative è uno dei punti di forza del KX085-5. Oltre a confermare velocità operativa e le elevate forze di lavoro del modello precedente, si dimostra più progressivo nel movimentare carichi pesanti

**ANCHE CON BRACCIO TRIPLICE** Braccio e avambraccio sono realizzati direttamente da Kubota, in Giappone, partendo dalla lamiera. Il braccio del nuovo modello ha le stesse quote di quello del precedente KX080-4alpha2, così come il bilanciante da 2.100 mm di lunghezza. A richiesta è sempre disponibile l'avambraccio da 1.750 mm. Rispetto all'ultima versione della Serie 4, le quote di carro, lo sbalzo lama e lo sbalzo posteriore torretta sono uguali. A tal proposito va sottolineato che è disponibile l'allestimento con braccio triplice che prevede una zavorra posteriore supplementare, imbullonata, che incrementa il raggio di rotazione posteriore torretta di 40 mm.



## MONO E TRIPLICE A CONFRONTO

|  | KX085-5           | VS | KX085-5 2PB*      |
|--|-------------------|----|-------------------|
| • FORZA DI STRAPPO (PENETRAZIONE)                  | 6.520 (3.810) daN |    | 6.520 (3.810) daN |
| • CAPACITÀ SOLLEV. LATERALE A TERRA, SBACCIO 4 M   | 1.350 Kg          |    | 1.350 Kg          |
| • CAPACITÀ SOLLEV. LATERALE A TERRA, MAX SBRACCIO  | 950 Kg            |    | 1.100 Kg          |
| • CAPACITÀ SOLLEV. LATERALE A -3 M A 4 M DI RAGGIO | 1.350 Kg          |    | 1.150 Kg          |
| • PROFONDITÀ DI SCAVO AL PLINTO                    | 3.850 mm          |    | 4.120 mm          |

\*Note: forza con avambraccio standard da 2.100 mm. Avambraccio da 1.750 mm disponibile.

## WALKAROUND di Costruzioni



Boccola benna



Linee Aux



Rinforzi



Cilindro sollevamento protetto

**PRODOTTO IN KUBOTA**  
La cinematica del gruppo di scavo non cambia, ma le aggiornate tecniche costruttive incrementano la rigidità torsionale.

**ALTO E VICINO** Rispetto ai diretti concorrenti il KX085-5 ha una larghezza di soli 2.200 mm, inferiore alla media di categoria, ed è caratterizzato da un design che privilegia la visibilità laterale destra. Un altro elemento distintivo è il blocco di brandeggio disegnato per avvicinare il più possibile il punto d'incernieramento del braccio al centro macchina.



**CONTINUITÀ NEL DESIGN**  
I mini e midi Kubota sono un riferimento. In termini di design non sono rivoluzionari, ma puntano su continuità e valore residuo elevato nel tempo.



Valvola anticaduta braccio



Valvola anticaduta avanbraccio



Idraulica lineare



**360 O 400 MM OLTRE IL CINGOLO** Come il precedente "80", il KX085-5 ha uno sbalzo posteriore torretta di 1.460 mm. Aggiungendo la zavorra supplementare (standard per la versione con braccio triplice) si passa a 1.500 mm.

Il midi Kubota gioca la carta del sottocarro stretto che facilita il trasporto. Per restare piantato a terra punta sul baricentro basso



Fari di lavoro a led ben protetti



## Stretto ma di peso

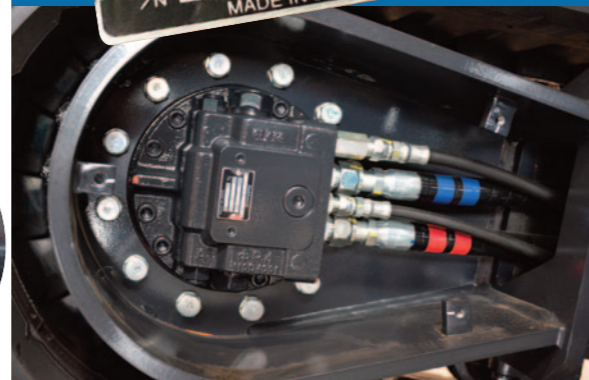
**COME UN PICCOLO DOZER** La lama di questo midi ha uno sbalzo importante, è molto ben rifinita ed è flottante. Sfruttando il peso della struttura scatolata e rinforzata, la lama flottante permette di livellare il terreno in modo uniforme e veloce. Anche in termini di spinta, il design con profilo curvo e rivolto verso il terreno permette di accumulare rapidamente materiale. I motori idraulici di traslazione hanno la funzione auto shift che scala la marcia in funzione dell'aumentare del carico (materiale spinto, salita) sono dei Nabtesco made in Japan.

Cilindro lama integralmente protetto



### LAMA FLOTTANTE DI SERIE

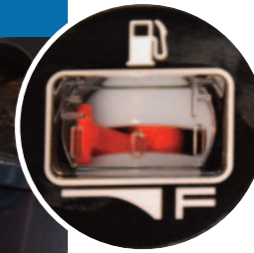
La lama del KX085-5 è scatolata, spinta da longheroni scatolati e di robusta fattura. Il cilindro d'azionamento è ben protetto, così come lo sono le tubazioni modulari (non direttamente connesse al distributore) per facilitare l'eventuale sostituzione.



Serbatoio gasolio plastico con pompa d'alimentazione elettrica



Il serbatoio del gasolio è ben accessibile da terra. Si possono fare rifornimenti senza rischio di cadute. Inoltre, il KX085-5 è dotato di pompa di rifornimento con arresto automatico per troppo pieno.



**SEGNALA IL TROPPO PIENO** Il serbatoio gasolio è plastico (no corrosione), sotto chiave, accessibile da terra, con griglia anti impurità e indicatore ottico del troppo pieno (nel tondo).

**FUSIBILI E LEGENDA** Il quadro fusibili principale è in cabina, accessibile da terra ed è corredato da una legenda esaustiva.



**BATTERIA ACCESSIBILE** Alzando il cofano laterale (chiave) si raggiunge agevolmente la batteria (avviamento d'emergenza) e lo stacca batteria.



### RUOTA FOLLE IN FUSIONE

La struttura del sottocarro è rifinita con cura e rinforzata nei punti più soggetti a trazioni e torsioni. La ruota folle ha asole di alleggerimento, mentre i rulli d'appoggio sono 5 per lato.

### NUOVA PROTEZIONE

Il sottocarro ha una struttura a X con incernieramento della lama alto per non penalizzare la luce a terra. Al centro, una protezione integrale per evitare il deposito di materiali inerti nella struttura.

### LA CURA DEL DETTAGLIO

Nel tondo uno dei molti supporti apri/chiodi per i cablaggi dell'impianto elettrico. Fare la manutenzione diventa un piacere.

### SOTTOCARRO AD H CON PROTEZIONI SOTTO TELAIO







## Qualità garantita

**FINO A 5 ANNI O 5.000 ORE** Alla garanzia standard di 2 anni o 2.000 ore, è possibile aggiungere il programma di estensione Kubota Care con coperture fino a 5 anni o 5.000 ore. Questa formula di estensione di garanzia è disponibile solo eseguendo le manutenzioni programmate in rete ufficiale e, per conseguenza. Questo permette di certificare le effettive ore di utilizzo e la cronologia di manutenzione. Al momento della rivendita, questo si traduce in un valore residuo della macchina più elevato.

### INTERVALLI DI MANUTENZIONE

- **CAMBIO OLIO MOTORE E FILTRO 500 ORE**
- **CAMBIO FILTRO GASOLIO 500 ORE**
- **CAMBIO FILTRO+OLIO IDRAULICO 1.000 ORE**
- **CAMBIO FITRO ARIA 1.000 ORE**
- **INGRASSAGGIO RUOTA FOLLE 2.000 ORE**
- **MANUTENZIONE DPF 6.000 ORE**



| Kubota                       | KX085-5     | KX085-5 2PB |          |
|------------------------------|-------------|-------------|----------|
| Peso operativo               | 8.467       | 9.172       | ton      |
| Potenza netta                | 46,5        | 46,5        | kW       |
| Motore Kubota                | V3307CRTE5  | V3307CRTE5  |          |
| Cilindrata                   | 3,3         | 3,3         | litri    |
| Cilindri                     | 4           | 4           |          |
| Alesaggio x corsa            | 94x120      | 94x120      | mm       |
| Regime di taratura           | 2.000       | 2.000       | giri/min |
| Velocità del pistone         | 8,07        | 8,07        | m/s      |
| Valvole per cilindro         | 4           | 4           |          |
| Distribuzione                | conv        | conv        |          |
| Iniezione                    | CR          | CR          |          |
| Fasi d'iniezione             | multi       | multi       |          |
| EGR                          | raffreddato | raffreddato |          |
| Trattamento gas di scarico   | Doc+Dpf     | Doc+Dpf     |          |
| Alimentazione aria           | turbo       | turbo       |          |
| Pompe                        | doppia var. | doppia var. |          |
| Portata massima              | 86,6x2      | 86,6x2      | l/min    |
| Regolazione pompa            | LS          | LS          |          |
| Distributore a cassette      | press.comp. | press.comp. |          |
| Pressione massima            | 27,4        | 27,4        | MPa      |
| Profondità di scavo (lungo)  | 4.600       | 4.590       | mm       |
| Prof. plinto                 | 3.850       | 4.120       | mm       |
| Dist. scavo a terra          | 7.170       | 7.670       | mm       |
| Altezza di carico            | 5.250       | 6.210       | mm       |
| Forza strappo                | 6.520       | 6.520       | daN      |
| Forza penetrazione           | 3.810       | 3.810       | daN      |
| Velocità traslazione         | 2,7-4,8     | 2,7-4,8     | Km/h     |
| Velocità rotazione torretta  | 9,8         | 9,8         | giri/min |
| Passo/lunghezza carro        | 2.300/n.d.  | 2.300/n.d.  | mm       |
| Rulli d'appoggio             | 5           | 5           |          |
| Larghezza sottocarro         | 2.200       | 2.200       | mm       |
| Larghezza dei cingoli        | 450         | 450         | mm       |
| Sbalzo posteriore            | 1.460       | 1.460       | mm       |
| Scavo disassato (sx-dx)      | n.d.        | n.d.        | mm       |
| Lungh. trasporto (br. lungo) | 6.450       | 6.450       | mm       |
| Altezza trasporto            | 2.540       | 2.540       | mm       |
| Lama (W-H)                   | 2.200 x 500 | 2.200 x 500 | mm       |
| Sollevamento-abb. lama       | 500-500     | 500-500     | mm       |
| Sbalzo lama                  | n.d.        | n.d.        | mm       |
| Batteria                     | n.d.        | n.d.        | Ah       |
| Alternatore                  | n.d.        | n.d.        | A        |
| Serbatoio gasolio            | 115         | 115         | l        |
| Sistema/serbatoio idraulico  | 77/n.d.     | 77/n.d.     | l        |